

Web活用講座

2024/4/19 森口智志

自己紹介

- 元桐ヶ丘郷小学校PTA会長（H29～R4）
- 元北区立小学校PTA連合会会長（R2）
- 保有資格
 - システム監査技術者
 - 上級システムアドミニストレータ
 - データベーススペシャリスト
 - テクニカルエンジニア（情報セキュリティ）
 - 情報セキュリティアドミニストレータ
 - ソフトウェア開発技術者
 - ITコーディネータ
 - 情報処理安全確保支援士（失効中）

導入を考えてほしいITツール

- ・ PTA用メールアドレス → Plesk
- ・ メール配信ツール → phpList
- ・ Webサイト → WordPress
- ・ ファイル共有 (Googleドライブ、Dropboxなど) → NextCloud
- ・ Web会議 (Zoomなど) → <https://ptatokyo.com/supports/it/>
- ・ 会計ツール → ちまたの会計

WordPress、phpList、NextCloud ...

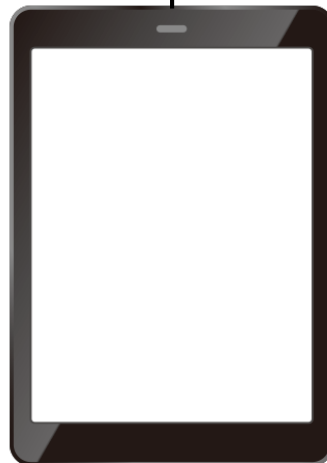
メールサーバ

DBサーバ

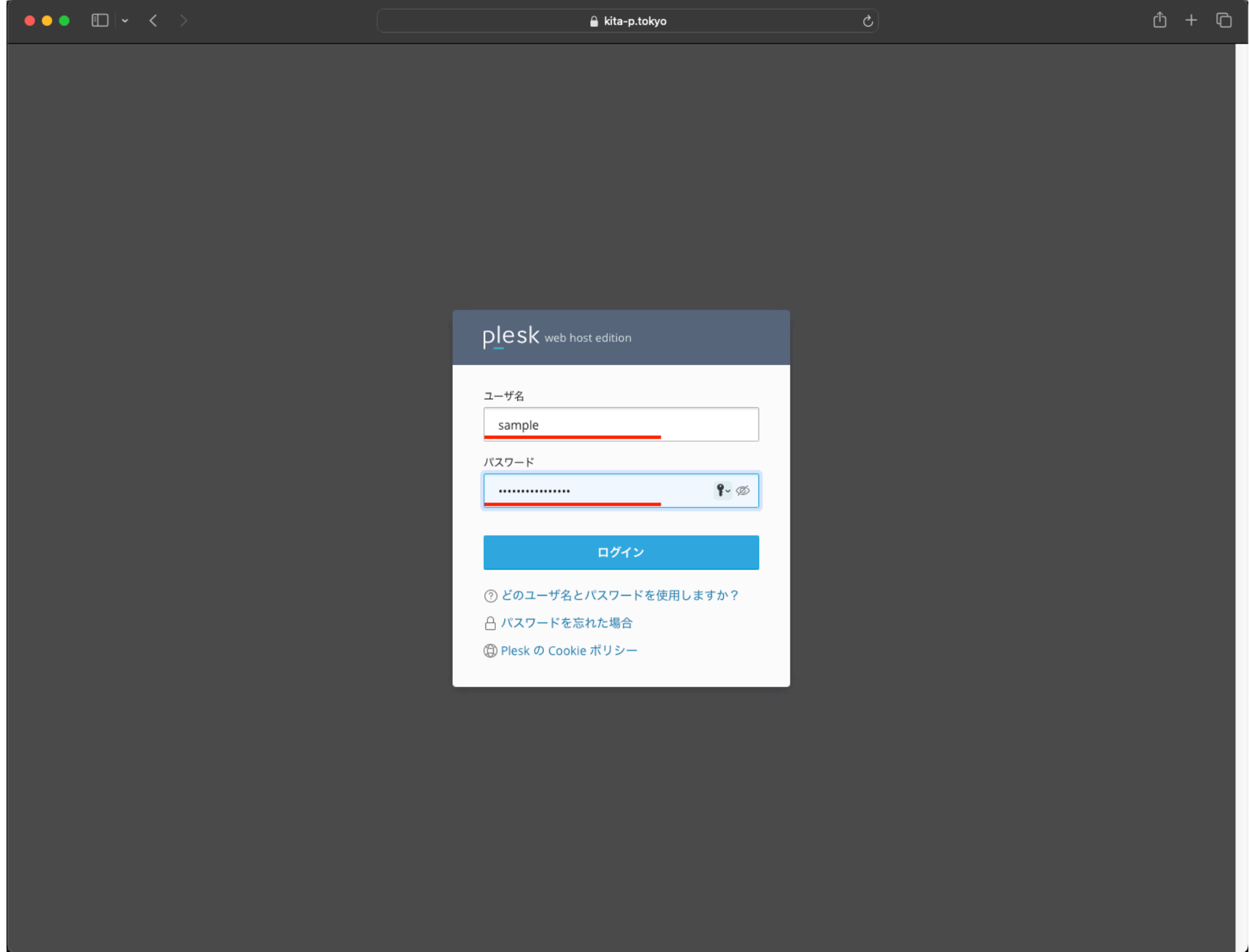
Web

Plesk (サーバ管理ツール)

小P連Webサーバ
(VPS 6vCPU/8GBメモリ/160G SSD)



Pleskへのログイン



https://kita-p.tokyo:8443/

小P連Webサーバ上でのアドレス

管理画面	https://kita-p.tokyo:8443/
Webサイト	https://sample.kita-p.tokyo/
Webメール	https://webmail.sample.kita-p.tokyo/
Nextcloud	https://sample.kita-p.tokyo/nextcloud/ nextcloudの部分はインストール時に設定

メールの設定

ブラウザのアドレスバーには `kita-p.tokyo` と表示されている。Plesk の管理画面のヘッダーには検索欄と「管理者に戻る」「サンプル小」「すべての契約」などのメニューがある。

左側のナビゲーションメニューには「ウェブサイトとドメイン」「メール」「アプリケーション」「ファイル」「データベース」「統計」「ユーザ」「アカウント」「WordPress」「SEO」が並んでいる。

メインコンテンツエリアの上部には「sample.kita-p.tokyo」のドメイン名と「アクティブ」のステータスがある。タブメニューには「ダッシュボード」「WordPress」「ホスティングと DNS」「メール」があり、「メール」タブが選択されている。

「メール」タブの下には「ファイルとデータベース」のセクションがあり、以下のツールが提供されている：

- 接続情報 (FTP、データベース用)
- ファイル
- データベース
- FTP
- バックアップおよび復元
- ウェブサイトコピー
- Nextcloud

「開発ツール」のセクションには以下のツールがある：

- PHP (バージョン 8.2.18)
- ログ
- Git
- WP Toolkit
- PHP Composer
- SEO
- ウェブサイトのインポート
- ウェブサイトを作成 (CMS、ビルダなど)

「セキュリティ」のセクションには以下のツールがある：

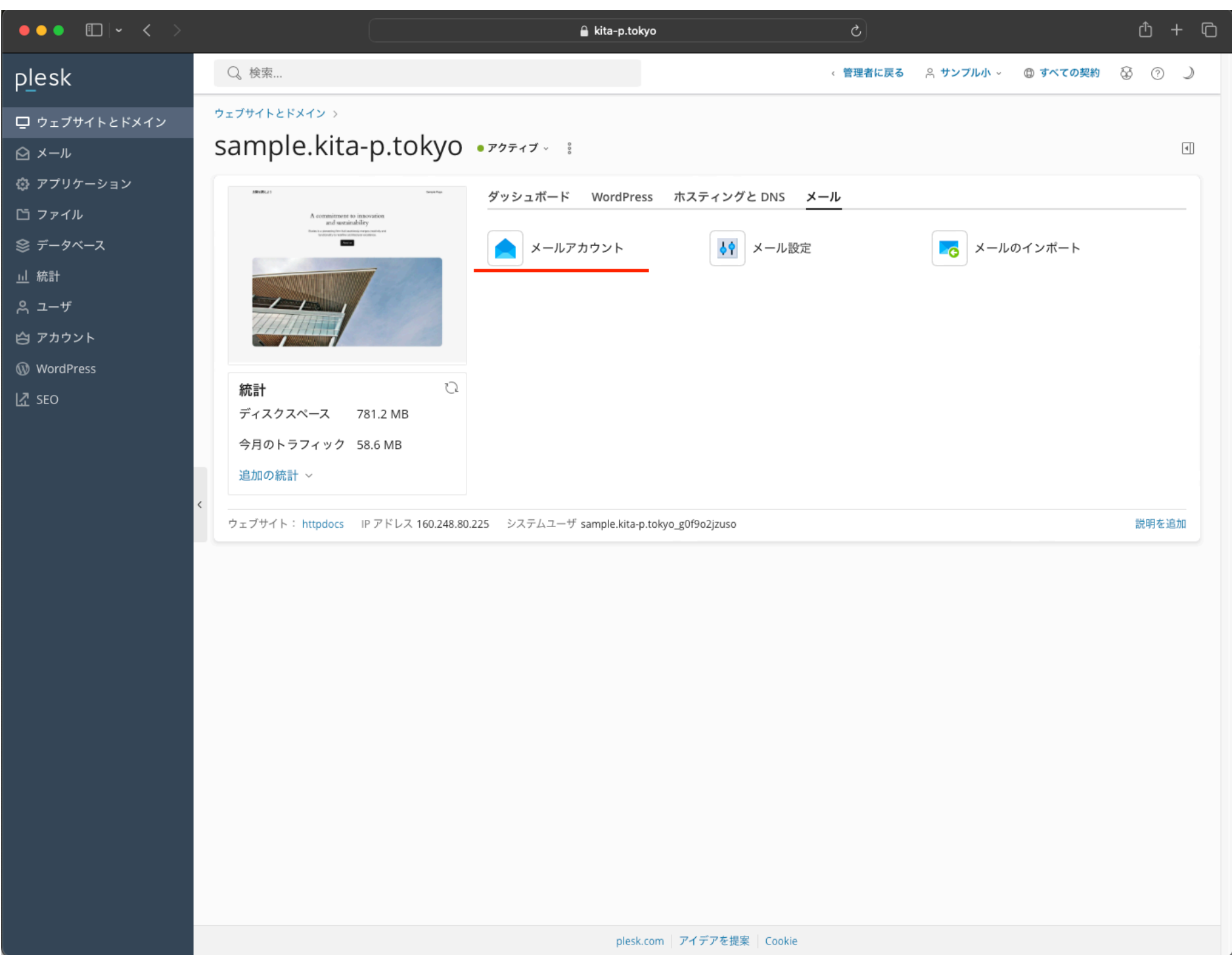
- SSL/TLS 証明書 (セキュリティを強化できます)
- パスワード保護ディレクトリ
- Advisor

左側の「統計」ウィジェットには以下のデータが表示されている：

統計	
ディスクスペース	781.2 MB
今月のトラフィック	58.6 MB
追加の統計	

下部には「ウェブサイト: <httpdocs> IP アドレス 160.248.80.225 システムユーザ sample.kita-p.tokyo_g0f9o2jzuso」というシステム情報が表示されている。

メールを作成をクリック



メールアカウントを作成をクリック



メールアドレスを作成をクリック

plesk

検索...

管理者に戻る サンプル小 すべての契約

メール > sample.kita-p.tokyo > メール > メールアドレス >

メールアドレスを作成

全般 **転送** メールエイリアス 自動応答 スпамフィルタ

このメールアカウントに追加ユーザが紐付けられている（顧客パネルへのアクセスが有効である）場合、このページで行った変更が当該ユーザの設定にも適用されます。例えばメールアドレスとパスワードを変更すると、追加ユーザのログイン名とパスワードが新しい値に変わります。

メールアドレス * @ sample.kita-p.tokyo

Plesk へのログインに使用可能（ユーザ名：pta@sample.kita-p.tokyo）

外部のメールアドレス

メインのメールアドレスにアクセスできなくなった場合に、パスワードのリセットに使用されます。

パスワード * 強い (?)

メールボックスへのアクセス用と Plesk へのログイン用に使用されます（該当するオプションが有効である場合）。

パスワードの確認 *

メールボックス デフォルトサイズ (1 GB)

別のサイズ GB

メールボックスのサイズは、デフォルトサイズより大きくできません。

Plesk での説明

この説明は、このメールアカウントにアクセスできるすべてのユーザに対して表示されます。

* 必須フィールド

plesk.com | アイデアを提案 | Cookie

メールアドレスを入力⇒パスワード（生成）→表示

ブラウザのアドレスバーには `kita-p.tokyo` と表示されている。Plesk の管理画面で、左側のメニューには「メール」が選択されている。

検索欄には「検索...」とあり、右上には「管理者に戻る」「サンプル小」「すべての契約」などのリンクがある。

現在のページは「メール > sample.kita-p.tokyo > メール > メールアドレス」の「メールアドレスを作成」ページである。サブメニューには「全般」「転送」「メールエイリアス」「自動応答」「スパムフィルタ」があり、「転送」が選択されている。

1つ以上のメールアドレスへのメールメッセージの転送をセットアップします。

- メール転送をオンにする
- 転送されたメールのコピーを Plesk メールボックスに配信しない

受信メールを次のメールアドレスに転送

moriguchi@mail.com
tanaka@gmail.com
sato@gamil.com

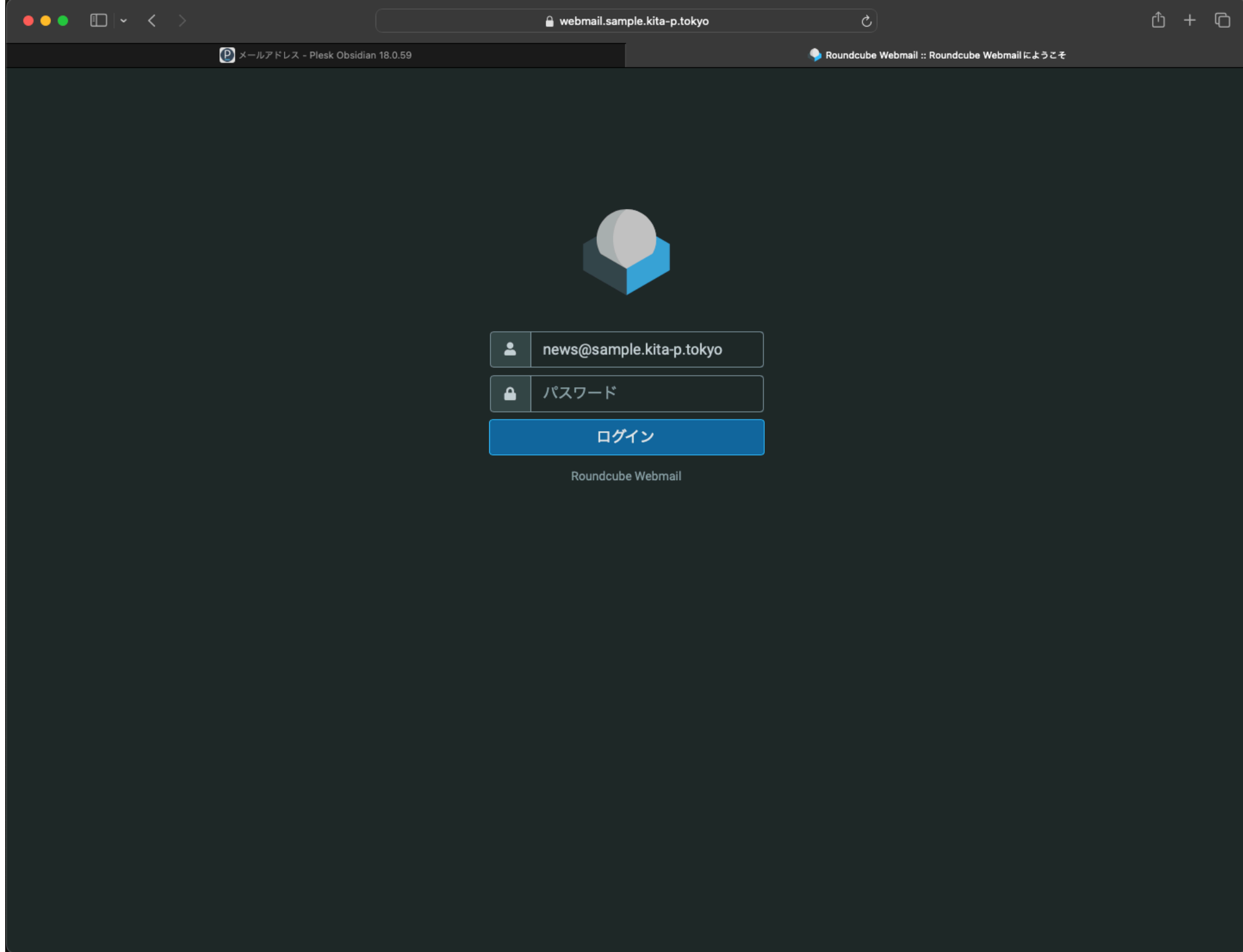
メールアドレスを指定してください。複数のアドレスを入力する場合は、改行、スペース、コンマ、またはセミコロンで区切ります。

* 必須フィールド

OK キャンセル

ページ下部には `plesk.com` | アイデアを提案 | Cookie と表示されている。

メールアドレスを転送→転送先メールアドレスの入力



メールアドレス、パスワードを入力

webmail.sample.kita-p.tokyo

メールアドレス - Plesk Obsidian 18.0.59

Roundcube Webmail :: 受信箱

news@sample.kita-p.tokyo

選択 スレッド オプション 再読み込み

返信 全員に返信 転送 削除 迷惑メール マーク 続く

新規作成

電子メール

連絡先

設定

受信箱

下書き

送信済み

迷惑メール

ごみ箱

検索...

このリストは空です。

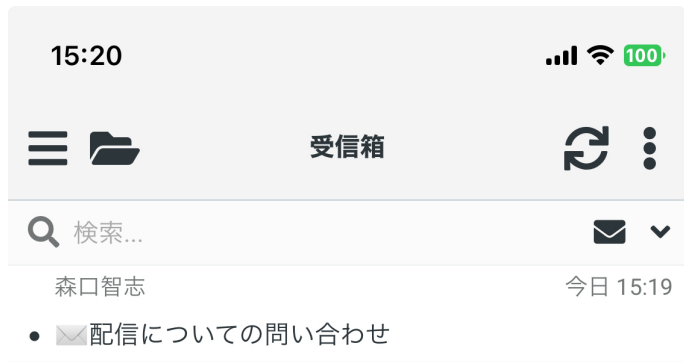
ログアウト

ライトモー...

このブログ...

メールボックスは空です。 1

メールの送受信ができます



スマホのブラウザなどでも利用できます。



NextCloudの設定

ウェブサイトとドメイン

メール

アプリケーション

ファイル

データベース

統計

ユーザ

アカウント

WordPress

SEO

ウェブサイトとドメイン

1 items total

ドメインを追加

サブドメインを追加

ビューを設定

ドメインの検索...

ドメイン名 ↑

ステータス

ディスク使用状況

トラフィック

sample.kita-p.tokyo

アクティブ

81.6 MB

0.1 MB/月



統計

ディスクスペース 81.6 MB

今月のトラフィック 0.1 MB

追加の統計

ダッシュボード WordPress ホスティングと DNS メール

ファイルとデータベース

接続情報
FTP、データベース用

ファイル

データベース

FTP

バックアップおよび復元

ウェブサイトコピー

Nextcloud

開発ツール

PHP
バージョン 8.2.18

ログ

Git

WP Toolkit

PHP Composer

SEO

ウェブサイトのインポート

ウェブサイトを作成
CMS、ビルダなど

セキュリティ

SSL/TLS 証明書
セキュリティを強化できます

パスワード保護ディレクトリ

Advisor

ウェブサイト: [httpdocs](http://docs) IP アドレス 160.248.80.225 システムユーザ sample.kita-p.tokyo_g0f9o2jzuso[説明を追加](#)

Nextcloudのアイコンをクリック

Nextcloud

A safe home for all your data.



Nextcloud is an open source, self-hosted file share and communication platform.

To launch your first private cloud, click the **Install** button below.

In case you already have Nextcloud installed, click the **Find existing instances** to find and import your existing Nextcloud instances.

Install

Find existing instances

Installをクリック

Install Nextcloud

Domain: *

Username: *

Password: * 強い (?)

Subfolder:

* 必須フィールド

Username、 Password、 Subfolderを入力してInstall

Install Nextcloud

Domain: *

Username: *

Password: * 強い (?)

Subfolder:

* 必須フィールド

Extracting installation archive

- ✔ Preparing 完了
- ✔ Creating database 完了
- Extracting installation archive 40% 完了
- Installing and configuring Nextcloud キューに登録済
- Running post-installation tasks キューに登録済

Nextcloudの準備が進みます

Nextcloud

+ Install

Find existing instances

sample.kita-p.tokyo/nextcloud



Overview

Applications

General Info

Version:

28.0.4.1 stable channel

Used space:

36.8 MB [Manage files]

Nextcloud username:

admin [Log in]

Actions

Refresh instance ?

Reindex files ?

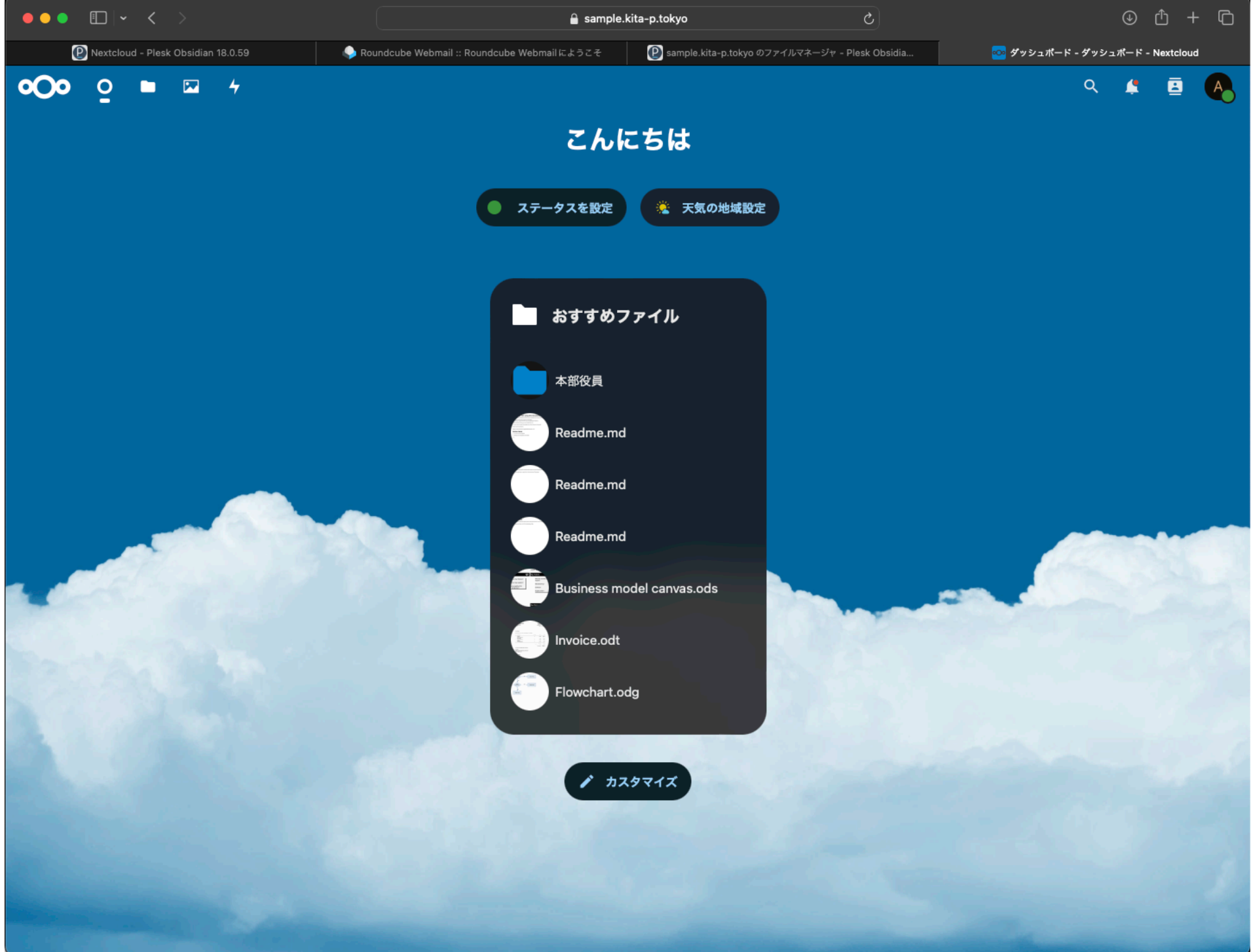
Empty trash ?

Repair installation ?

Mobile and desktop clients



Nextcloudのセットアップが終わったあとはadmin[Log in]からログイン



ログイン後の画面です

sample.kita-p.tokyo

Nextcloud - Plesk Obsidian 18.0.59 Roundcube Webmail :: Roundcube Webmail によるこ... sample.kita-p.tokyo のファイルマネージャ - Plesk Obsidia... アクティブユーザー - ユーザー - ユーザー - Nextcloud

+ 新しいユーザー

アクティブユーザー 2

管理者 1

グループ +

本部役員 1

学年委員 1

環境委員

校外委員

指名委員

広報委員

表示名	パスワード	メール	グループ	グループ
admin ユーザーID admin			admin	
テスト副会長 testuser		moriguchi@adapt.jp	学年委員, 本部役員	
2 ユーザー				

ユーザー管理設定

ユーザー管理画面です

phpListを使ってみよう

メール配信は難しい？

- Gmail、メール送信者のガイドライン2024年2月改正
<https://support.google.com/a/answer/81126?hl=ja>
- SPF、DKIM、DMARCが必要
- Google、PostmasterToolsの利用も必須
- 大量送信の場合、Gmail、Outlook、キャリアメールなどは遮断される。
- BounceMail（宛先に届かなかったメール）の処理が必要
- Spamhausの定期的な確認
- 本文の内容にも気をつけて

Dashboard

購読者

キャンペーン

> キャンペーンを送信

キャンペーン一覧

キャンペーンテンプレートの管理

統計情報

システム

Config

最近訪れたページ

キャンペーンを送信

配送エラーレールの確認

リストの分類

日本語

Logout

キャンペーンを送信



1
コンテンツ

2
フォーマット

3
スケジュール

4
リスト一覧

5
Segment

6
完了



コンテンツ



キャンペーンの件名 ⓘ サンプル小学校PTA総会のお知らせ

From欄 ⓘ サンプル小学校PTA

コンテンツ ⓘ ウェブページを送信 メッセージを作成

メッセージを作成 ⓘ

総会のお知らせ
総会のお知らせ
総会のお知らせ
総会のお知らせ
総会のお知らせ
総会のお知らせ総会のお知らせ

フッター ⓘ

メール配信設定の確認→ [PREFERENCESURL]
メール配信の停止→[UNSUBSCRIBEURL]

下書き保存

保存して編集を続ける

メール送信画面

キャンペーンの送信

Segment

Select one or more subscriber fields or attributes. The campaign will be sent only to those subscribers who match any or all of the conditions. To remove a condition set it to "Select ..." from the list. ⓘ

Subscribers match all of the following:

×1 ×2 ×3 ×4

×5 ×6

1 subscribers will be selected.
moriguchi@adapt.jp

Save the current set of conditions

メタデータ

キャンペーンの名前 ⓘ

テスト送信

ⓘ 以下のメールアドレスへ:
 (カンマ区切りのメールアドレス - すべて購読者として登録済みでなければなりません)

配信先も選択可能